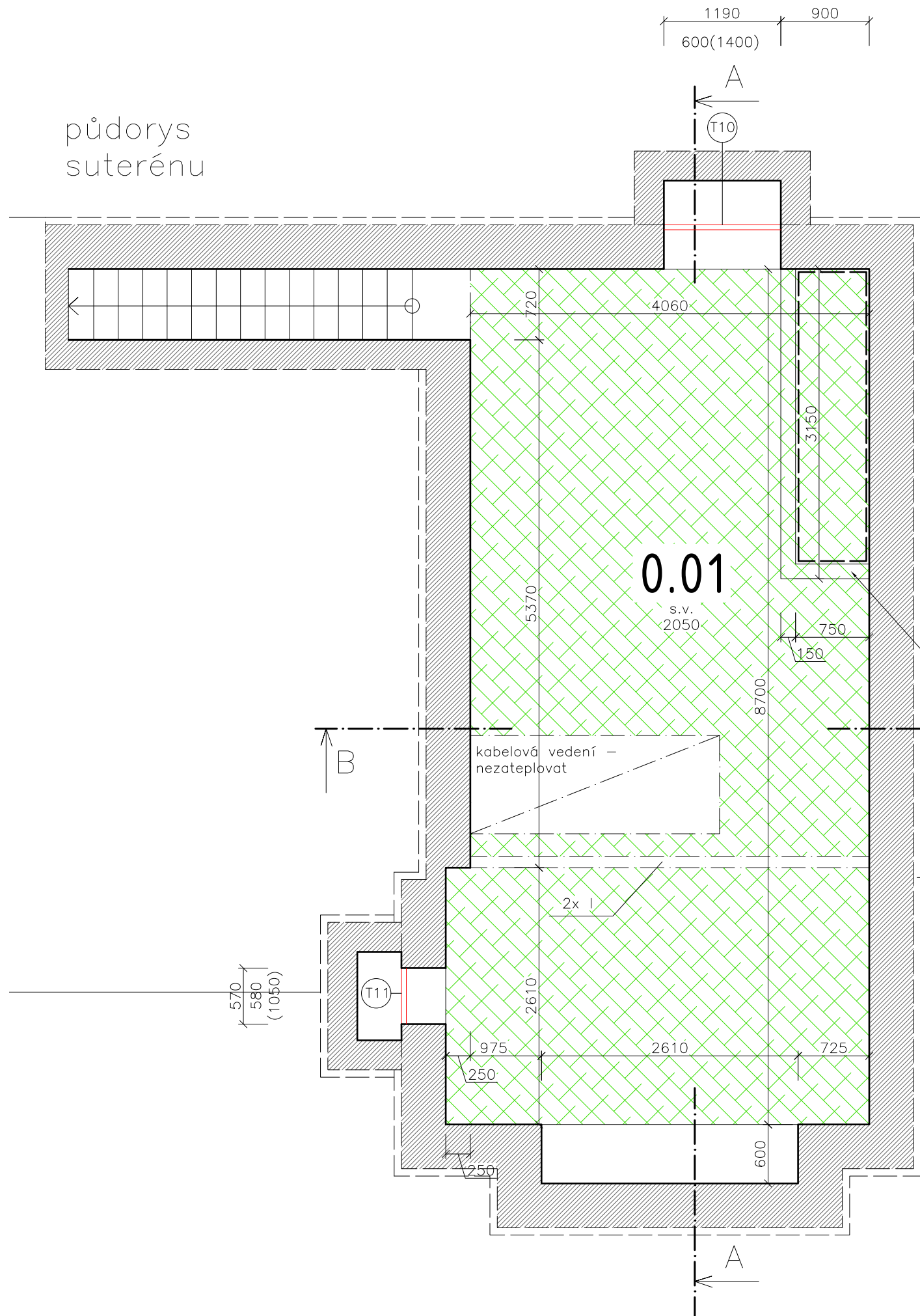


půdorys
suterénu



LEGENDA MATERIÁLŮ

- Původní konstrukce (bez rozlišení)
- Zateplení stropu, min, vlna tl. 100mm,

TABULKA MÍSTNOSTÍ

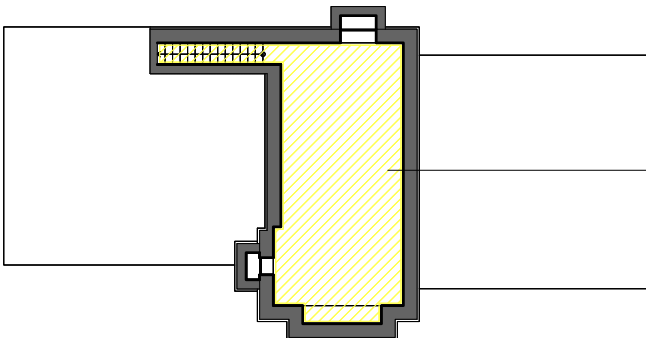
Místnost		Podlaha		Omítky
č.	účel	m²	druh	
0.01	Sklep	10,72	*cementový potěr	pův. omítky lokálně vyspravené

*=původní povrch, tj. beze změny

POZNÁMKY

Strop nebude zateplován v místě vedení kabelových sítí.

MAJETKOVÉ SCHÉMA



Prostory pro zajištění provozuschopnosti dráhy

Vyzdívka soklíku +0,150 m z porob. tvárnic pro vytvoření bezpečnostní hrany při případné poruše zásobníku vody. Natřít pochozí h.i. stěrkou do výšky 0,150 m.

kabelová vedení – nezateplovat

půdorys zachované části

ZÁKLADY POD SLOUPKY (6x)
Ø350mm, hl. 1000mm
(-0,200)(-1,200)
beton C20/25 XC2

0,000 = 218,76 BpV

Dokumentace pro provádění stavby stupeň projektové dokumentace		zodpovědný projektant Ing.arch. Jan Horký tel. 775 331 535	
Správa železniční dopravní cesty, státní organizace, IČO 70994234 Oblastní ředitelství Olomouc, Nerudova 1, 779 00 Olomouc stavebník		projektovatel Ing. arch. Jan Horký	
125 Rekonstrukce výpravní budovy v žst. Olomouc-Řepčín projekt k.ú. Řepčín		 http://www.vesmes.cz	
NÁVRH: SKLEP S0.02.1 – Výpravní budova – stavební část název výkresu stavební objekt		S0.02.1.302 číslo výkresu 1:50 měřítko	
A3 formát		ZÁŘÍ 2018 datum	